

校本教材：《电子电工实训》

《电子电工实训》是学校与郴州市津地本电子有限公司联合制定的校企教材，这本教材要求学生掌握电子电工基础知识，帮助学生真正做到“边理论，边实践”。

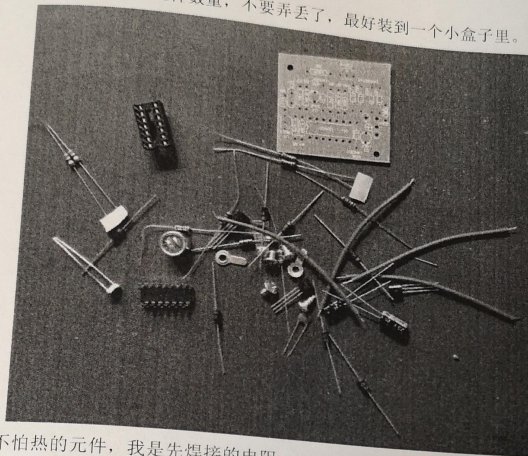


目 录

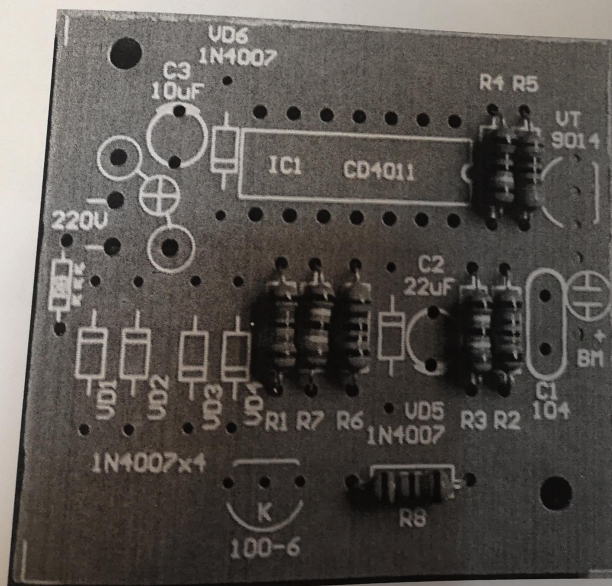
实训一 常用工具	1
实训二 万用表的使用	5
实训三 常用电子元件	18
实训四 电烙铁手工焊接技术	54
实训五 常用仪器仪表的使用	63
实训六 LED 调光灯	72
实训七 小夜灯的制作	78
实训八 音乐门铃的制作	82
实训九 助听器制作	85
实训十 桥式整流滤波电路	87
实训十一 单管放大电路	89
实训十二 感应式电子迎宾器的制作	95
实训十三 调频无线话筒的制作	100
实训十四 拍手开关的组装与调试	102
实训十五 负反馈放大器	106
实训十六 OTL 功放电路	110
实训十七 波形发生器	117
实训十八 充电器	124
实训十九 串联稳压器	140
实训二十 声光控开关	147
实训二十一 可调稳压电源	154
实训二十二 CD4001 型灯头声光控开关	161
附录一	170
附录二	174
附录三	179

实训二十二 CD4011 型灯头声光控开关套件装配图文教程

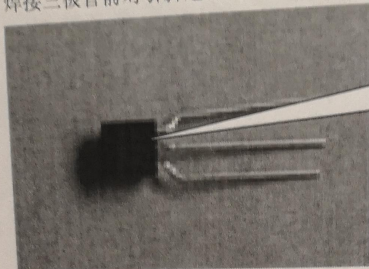
1. 打开套件元件包，清点元件数量，不要弄丢了，最好装到一个小盒子里。



2. 先焊接不怕热的元件，我是先焊接的电阻。
电阻全部卧式安装，电阻在安装前一定要确定电阻的阻值，然后再安装，不要安装错误。
电阻的阻值可以通过识读色环也可以通过万用表测量其阻值。



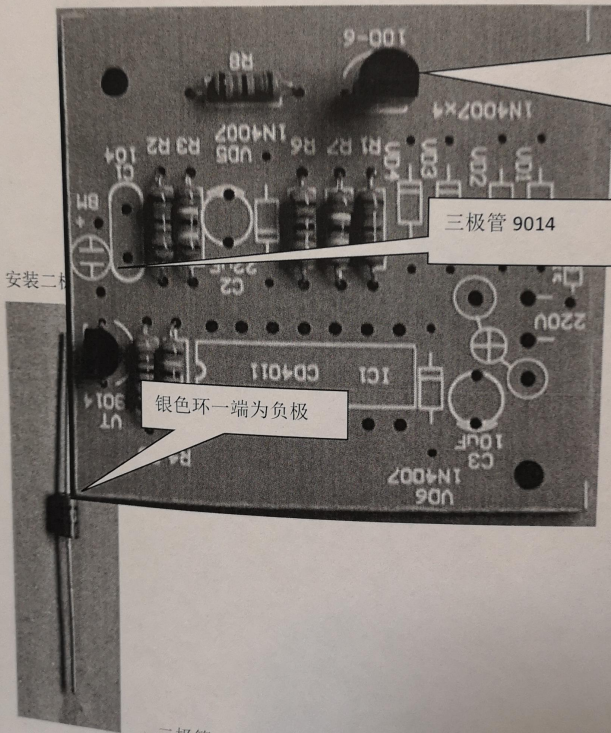
3. 焊接三极管前对引脚进行整形，以便安装



三极管上面的型号是 9014，看清上面的文字，千万不要和晶闸管混淆。

三极管在安装时，要注意安装方向与 PCB 电路板上的标示一致。

4. 安装二



晶闸管，不要和三极管混淆，也要注意安装的方向与电路板的标示一致。

三极管 9014

银色环一端为负极

二极管一定要区分正负极，不要装错！装错可能会导致短路、烧毁甚至更危险的情况，请务必注意!!!

下图已经安装了二极管，安装时一定要注意二极管的安装方向是否正确。